

300000.00

400000.00

500000.00



PLANO DIRETOR DO MUNICÍPIO DE TRÊS LAGOAS/MS
 Lei nº /2026 - Institui os
 Princípios e Diretrizes da Política Municipal de
 Desenvolvimento Sustentável e Promove a
 Atualização do Plano Diretor do Município de
 Três Lagoas/MS

ANEXO I - MAPA DO MACROZONEAMENTO DO MUNICÍPIO

Macroáreas Municipais

- Macroárea Sucuriú Norte
- Macroárea Sucuriú Rio Verde
- Macroárea Sucuriú Paraná

Distritos

- Distrito de Arapuá
- Distrito de Garcias
- Distrito Sede

Divisão das Bacias Hidrográficas

- Bacia Hidrográfica do Rio Verde
- Bacia Hidrográfica do Rio Sucuriú
- Bacia Hidrográfica do Jupia

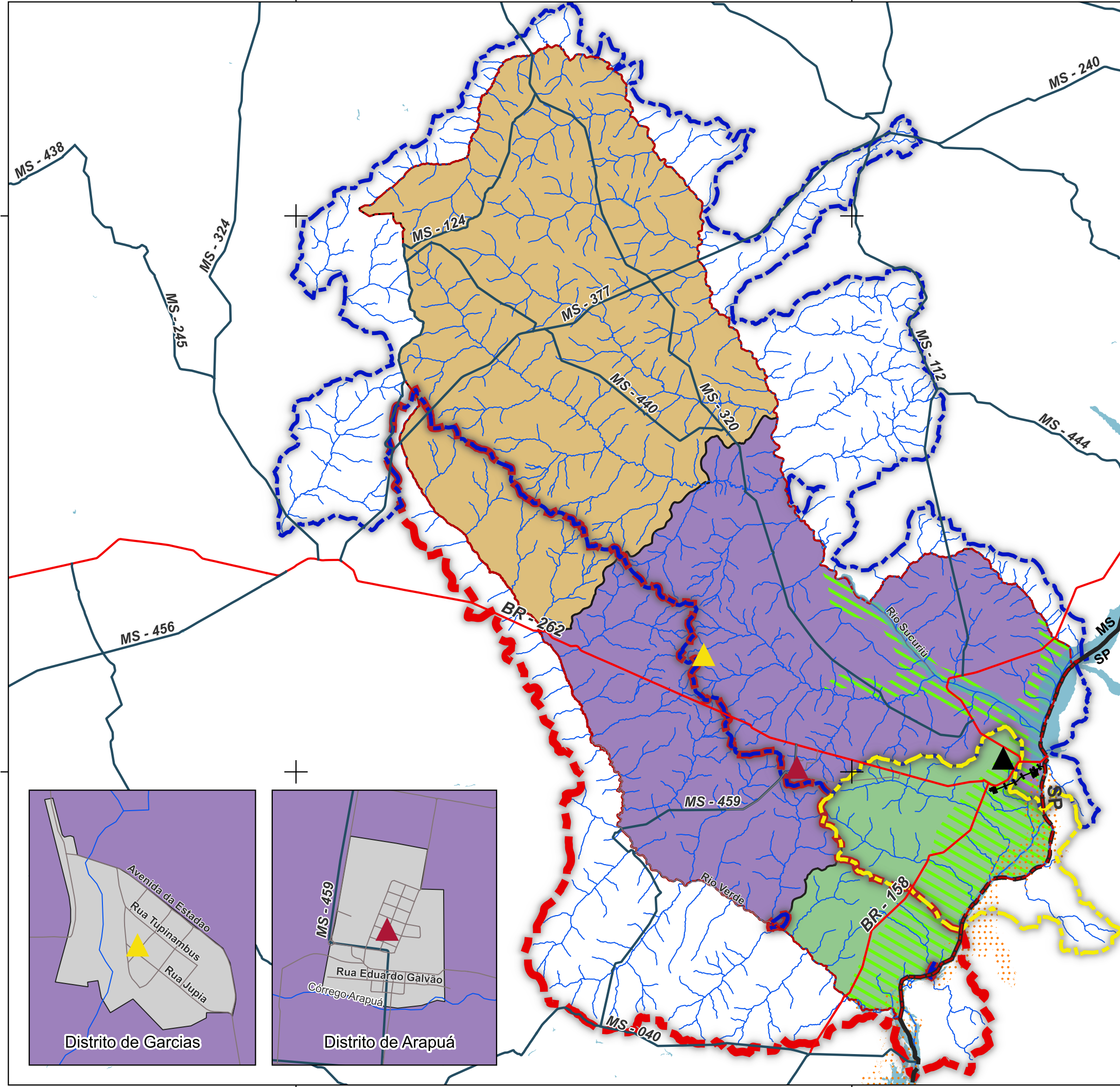
Biomass

- Mata Atlântica

Demais Informações

- Ferrovias - Leito desativado
- Área de Risco de Inundação
- Hidrografias
- Corpos d'água
- Rodovias Estaduais
- Rodovias Federais
- Limite Municipal - Três Lagoas MS
- Limite Estadual - Brasil

Fontes:
 Delimitações: IBGE; Ministério dos Transportes;
 Governo do Mato Grosso do Sul/MS; EGL Engenharia.



300000.00

400000.00

500000.00

7800000.00

7800000.00

7700000.00

7700000.00